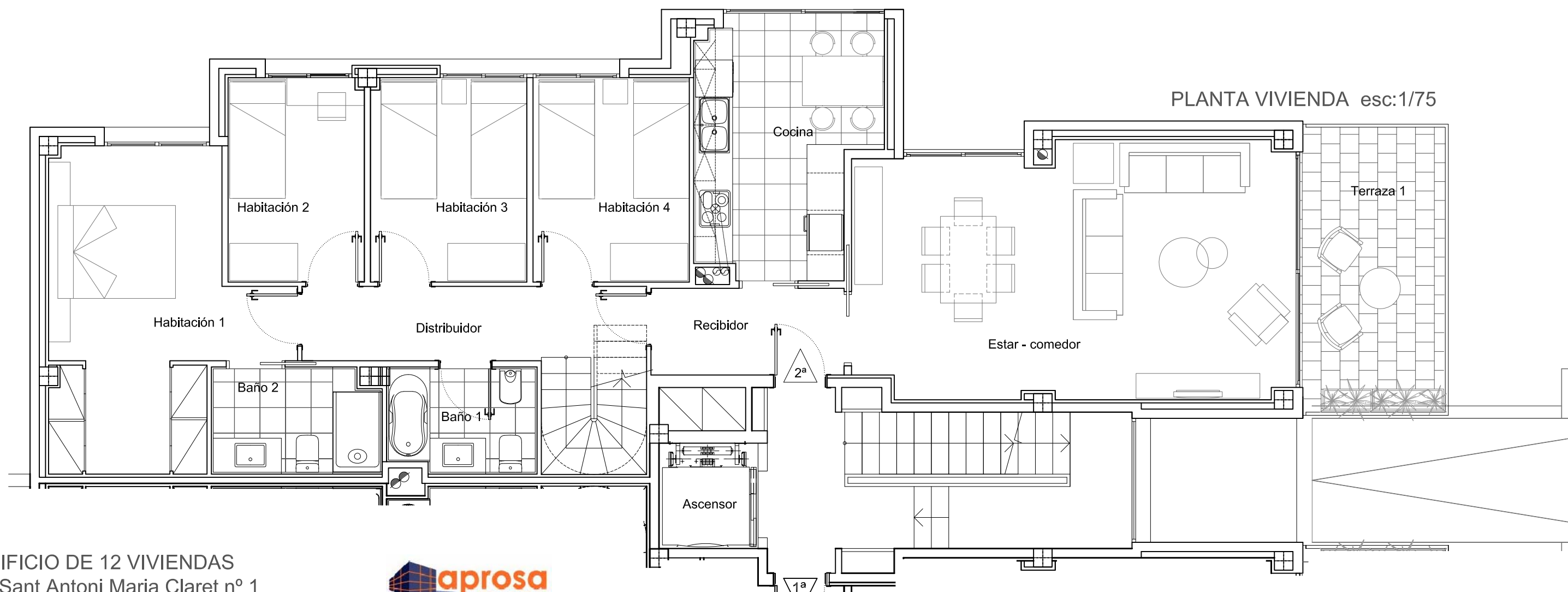


SUPERFICIE CONSTRUIDA	
INTERIOR VIVIENDA	= 118,10 m2
ESTUDIO (solarium)	= 17,05 m2
SUPERFICIE TERRAZA 1	= 10,60 m2
SUPERFICIE TERRAZA 2	= 92,30 m2
SUPERFICIE TRASTERO	= +- 10,45 m2
SUPERFICIE ZONAS COMUNES	= 11,20 m2
2 PLAZAS APARCAMIENTO	



EDIFICIO DE 12 VIVIENDAS
 C./Sant Antoni Maria Claret nº 1
 C./Verge del Pilar - Sant Just Desvern -



VIVIENDA PLANTA 2a PUERTA 2a

OCTUBRE 2018

e: 1/75

